

Championnat de France

Masters

Guide Technique

Cyclo Cross



Dimanche
28
Novembre
2010

St Cyr le Gravelais

Mayenne / Pays de la Loire



FÉDÉRATION
FRANÇAISE
de CYCLISME



Cyclo Cross du
Grand Paysan



St Cyr
le Gravelais

<http://www.cyclocross-saintcyrlegravelais.fr/>

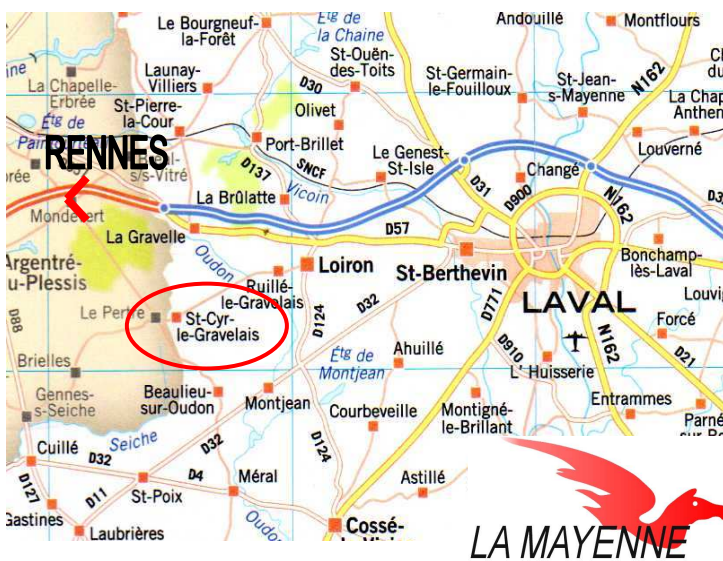
Situation Géographique

SAINT CYR LE GRAVELAIS

- × Région Pays de la Loire
- × Département de La Mayenne
- × Communauté de Communes de Loiron



LES ACCES



× **PAR LA ROUTE**

Depuis Paris : autoroute A81
(Sortie Péage La Gravelle)

× **PAR LE TRAIN**

Gare de Laval sur l'axe Paris-

(Situé à 30 min de St Cyr le Gravelais)

× **PAR AVION**

Aéroport Rennes-St Jacques

(Situé à 45 min de St Cyr le Gravelais)

Programme Officiel

✚ SAMEDI 27 NOVEMBRE 2010

14h00 – 17h00

Entraînement sur le circuit

14h00 – 18h00

Remise des dossards à la permanence

✚ DIMANCHE 28 NOVEMBRE 2010

8h00 – 9h15

Remise des dossards à la permanence

Heure de départ

Catégories

11 h 00

Séries Masters Hommes 50 ans et plus

(durée 40 min)

Séries Masters Dames 30 ans et plus

(durée 30 min)

13 h 15

Séries Masters Hommes 40 à 49 ans

(durée 50 min)

14 h 45

Séries Masters Hommes 30 à 39 ans

(durée 50 min)



Le circuit

🚦 ADRESSES PRATIQUES

✖ *Permanence*

Salle des Myosotis (derrière la Mairie)
Place de l'Église

✖ *Contrôle antidopage*

Indiqué sur place

✖ *Parking Officiels*

Entreprise de Maçonnerie LOCHIN
25 rue du Maine

✖ *Parking Coureurs*

Rue du Maine (voir plan ci-contre)

🚦 DESCRIPTIF TECHNIQUE

Longueur 2420 m

Route 500 m

Prairie 1920 m

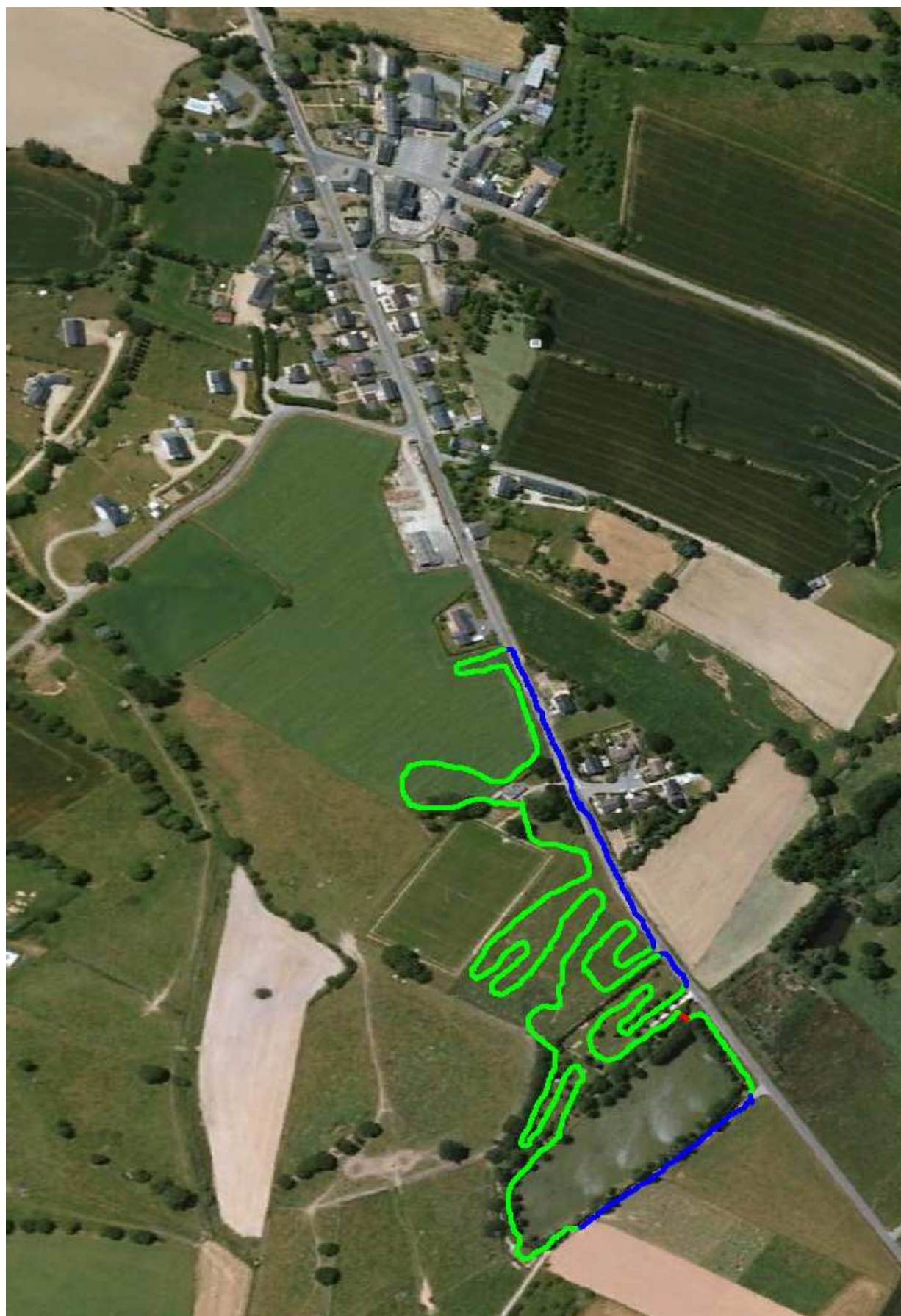
1 saut d'obstacle

1 pont

Poste de dépannage double



Le circuit



Informations Techniques

* Informations générales

Les Championnats de France Masters de cyclo – cross sont ouverts aux licenciés FFC âgés de 30 ans et plus (nés avant le 1^{er} janvier 1980).

* Organisation des épreuves

Les participants seront regroupés de la manière suivante :

- Séries Masters Hommes 30 à 39 ans
- Séries Masters Hommes de 40 à 49 ans
- Séries Masters Hommes de 50 ans et plus et Séries Masters Dames 30 ans et plus

Un classement par catégorie d'âge de 5 ans sera établi avec pour chacune d'entre elles l'attribution d'un titre de Champion de France si les conditions d'attribution sont remplies.

* Horaires et durée des épreuves

11h00 : Séries Masters Hommes 50 ans et plus
(Durée 40 min)
Séries Masters Dames 30 ans et plus
(Durée 30 min)

13h15 : Séries Masters Hommes 40 à 49 ans
(Durée 50 min)

14h45 : Séries Masters Hommes 30 à 39 ans
(Durée 50 min)

* Les engagements

Les engagements sont à adresser par courrier à titre individuel avant le 19 novembre 2010 à :

Mme BASTIEN Caroline
La Forêt
53340 COSSE EN CHAMPAGNE

* Renseignements

Pour toutes informations complémentaires, contactez GARNIER Cédric.
Tél. 06 79 53 45 22
cedric.garnier6@orange.fr

* Composition du Collège des Commissaires

Président du jury	M. JEANNEAU
Commissaires	M. POINTEAU M. TRIDON Serge M. TRIDON Jacky
Juge à l'arrivée	M. DESMONS
Secrétaire	Mme PERIGEOIS
Chronométrateur	M. BRETON
Commissaires adj.	M. MOTTIER M. ACHILLE Mme SEGAUD

HOTEL OFFICIELS

Le Cheval Blanc
1 rue d'Anjou
35370 ARGENTRE DU PLESSIS

HOTELS

✖ *Hôtel Balladin*

Aire d'Erbrée
35500 ERBREE

✖ *Brit Hotel le Madison*

Zone du Piquet
35370 ETRELLES

✖ *IBIS*

1 boulevard Chateaubriand
35500 VITRE

✖ *Hôtel B&B*

Rue Louis de Broglie
53810 CHANGE

✖ *IBIS Le Relais d'Armor*

91 boulevard Buffon ZI Les Touches
53000 LAVAL

✖ *Hotel Formule 1*

Boulevard Buffon ZI Les Touches
53000 LAVAL

✖ *Hotel Campanile*

Route de Fougères
53000 LAVAL

